

DER FRÜHLING IM BIENENSTOCK

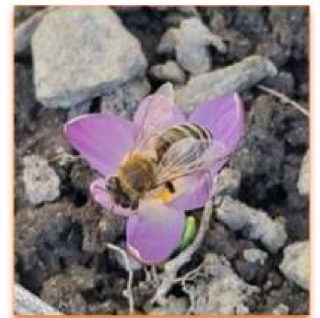
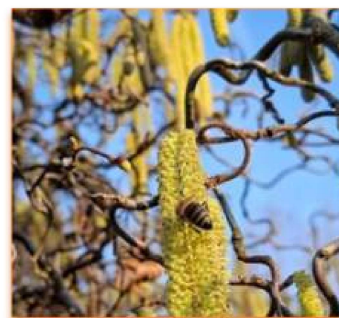
Frühling – Alles startet neu...



Im Frühling erwacht das Bienenvolk langsam aus dem Wintermodus auf. Die Temperaturen steigen, die ersten Blüten zeigen sich – und für die Honigbienen und für uns Imker/Innen beginnt eine richtig spannende Zeit. Jetzt wird der Grundstein für die nächsten Monate gelegt: neue Bienen entstehen und die ersten wichtigen Nahrungsquellen werden erschlossen.

Die Bienen werden wieder aktiv

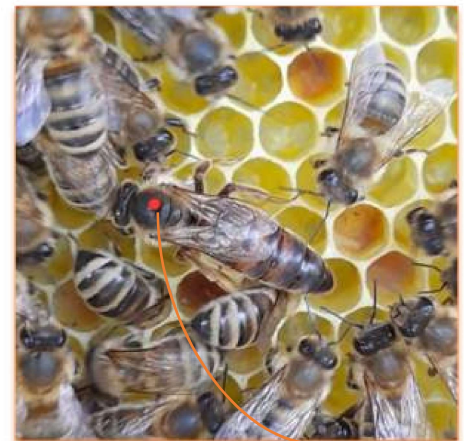
Mit den wärmeren Tagen kommt Bewegung in den Stock. Du kannst beobachten, wie die Bienen wieder fleißig ausfliegen, um Nektar und Pollen zu sammeln. Längere Tage und mildere Temperaturen sorgen dafür, dass sie ihre Umgebung erkunden und neue Futterquellen entdecken.



Futter sammeln und Nachwuchs großziehen



Im Frühling dreht sich fast alles um Nahrung und Brutpflege. Die Arbeiterbienen sind ständig unterwegs, um Nektar und Pollen heimzubringen – beides ist super wichtig für das ganze Volk. Der Nektar wird zu Honig verarbeitet, während Pollen eine wichtige Eiweißquelle für die Larven ist.



Gleichzeitig legt die Königin jetzt besonders viele Eier, sodass die Zahl der jungen Bienen schnell wächst. Die Arbeiterinnen kümmern sich rund um die Uhr um den Nachwuchs, füttern die Larven und halten die Waben sauber und warm. All diese Arbeit sorgt dafür, dass das Volk stark genug wird, um im Sommer richtig durchzustarten.

Pollenhöschen an den Hinterbeinen

Die Königin – die Chefin im Bienenstock



DABEI SEIN IST ALLES!

Vereinsmeisterschaften auf der Fraganter Streif

Am Samstag, den 07. Februar 2026 waren wir das erste Mal mit einem Team bei den Vereinsmeisterschaften des SV Flattach auf der Fraganter Streif dabei!



Eine großartige Veranstaltung mit perfekter Piste, guter Stimmung und Musik – inklusive feierlicher Siegerehrung (wir sind stolz auf unseren 3. Platz). Ein großes Dankeschön an den SV Flattach für die tolle Organisation und die unvergessliche Zeit auf der Fraganter Streif! Beim nächsten Rennen sind wir gerne wieder dabei!



Fotos: Daniela Gollmitzer und Astrid Messer

Hinweis zum Bienenlehrpfad

Unser **Bienenlehrpfad** (unmittelbar neben dem Tourismusbüro) befindet sich derzeit noch im Aufbau und wird mit viel Engagement und ehrenamtlicher Arbeit Schritt für Schritt gestaltet. Ziel ist es, einen Ort der Begegnung, des Lernens und des Schutzes für Bienen und andere Insekten zu schaffen.

Leider mussten wir feststellen, dass der Weg im Spätherbst mit Moped und Fahrräder befahren wurde. Wir gehen davon aus, dass dies nicht in böser Absicht geschehen ist – dennoch möchten wir darauf aufmerksam machen, dass der Lehrpfad **ausschließlich für Fußgänger** gedacht ist.

Fahrzeuge können die Wege beschädigen, Pflanzen und Lebensräume beeinträchtigen und die Tiere stören. Gerade in der Entstehungsphase ist der Bereich besonders empfindlich.



Wir bitten daher alle Besucherinnen und Besucher herzlich:

- den Bienenlehrpfad nur zu Fuß zu nutzen
- auf die Natur und die entstehenden Anlagen Rücksicht zu nehmen
- gemeinsam dazu beizutragen, dass dieser besondere Ort geschützt bleibt

Ein herzliches Dankeschön für euer Verständnis und eure Unterstützung. Gemeinsam können wir dafür sorgen, dass der Bienenlehrpfad ein schöner und sicherer Platz für Mensch und Natur wird.

